

KLIMASCHUTZ UND KIRCHE



Foto: Corinna Tyrell, Everswinkel

EINE PRÄSENTATION VON
Simone Hüttenberend

KIRCHE+KLIMA

Institut für Kirche und Gesellschaft
Evangelische Kirche von Westfalen



KLIMAKRISE IN NRW:

BETROFFENE ÜBER DIE FLUT

„Wir hatten Panik“

VON MARTIN FRANKKE - AKTUALISIERT AM 15.07.2021 - 13:01



11/23



Verheerende Lage in Schuld im Kreis Ahrweiler

NRW

Waldschäden in Nordrhein-Westfalen besonders groß

Mittwoch, 26. Februar 2020 - 13:00 Uhr
von dpa

EV



Stürme, Dürre und der Borkenkäfer haben dem Wald in Nordrhein-Westfalen in den vergangenen Jahren besonders stark zugesetzt. Foto: Bernd

NORDRHEIN-WESTFALEN NACH DEM UNWETTER

Schaden durch den Tornado geht in die Millionen

Veröffentlicht am 18.05.2018 | Lesedauer: 2 Minuten



WALDBRAND

Waldbrände in Deutschland: Wo brennt es aktuell?

Der Tornado s

Quelle: dpa



Zwei Feuerwehrfrauen in Brandenburg bearbeiten Glutherde im Waldboden.

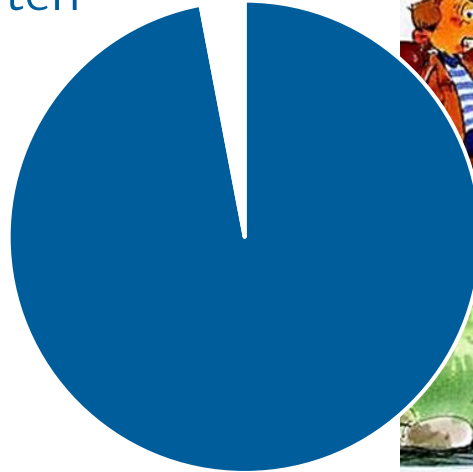
Foto: Daniel Schäfer, dpa



WAS WIR WISSEN:

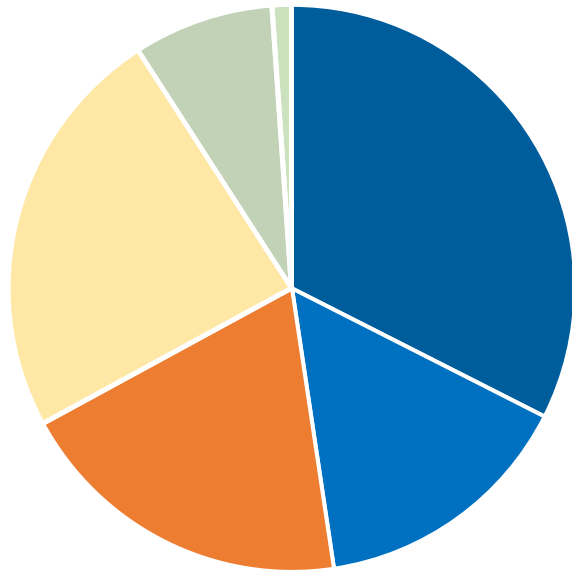
97%

der Klimawissenschaftler bestätigen den menschengemachten Klimawandel



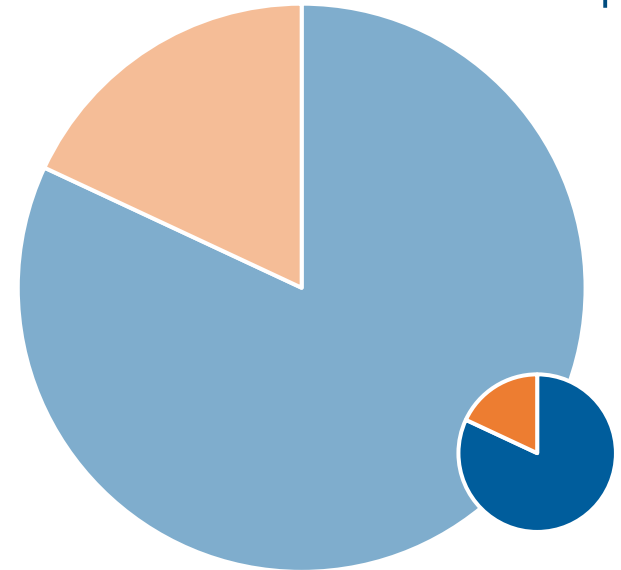
KLIMABILANZ

THG-Emissionen BRD 2021



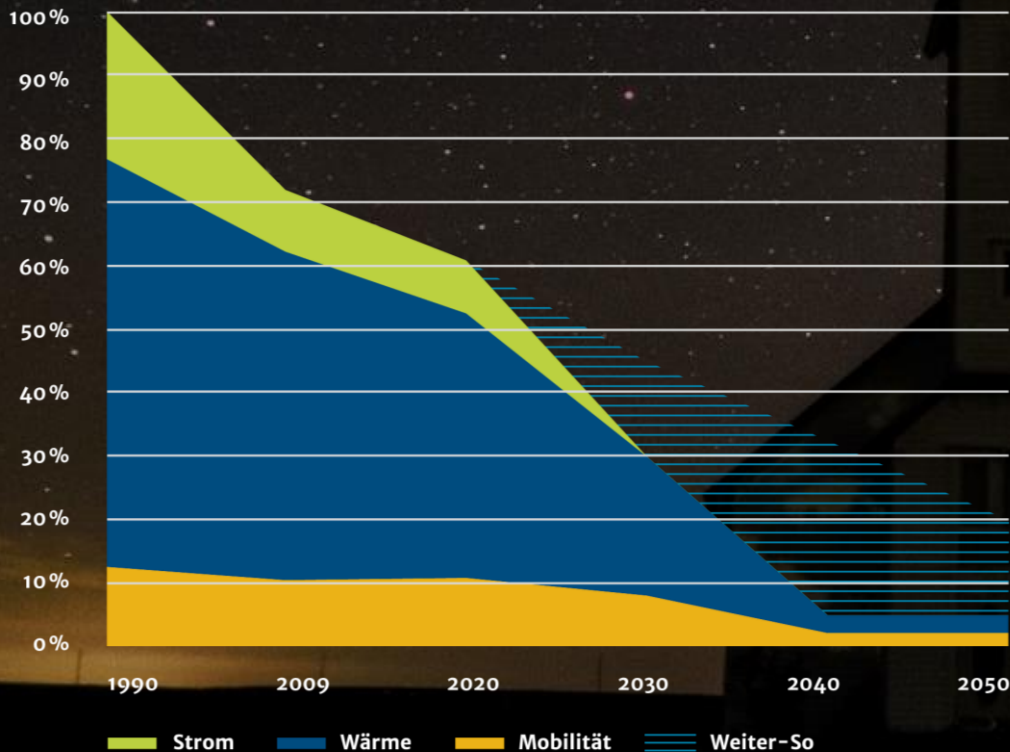
- Energiewirtschaft
- Gebäude
- Verkehr
- Industrie
- Landwirtschaft
- Abfallwirtschaft und Sonstiges

THG-Emissionen EKvW 2019 THG-Emissionen EKvW 2040



KLIMANEUTRAL: DAS ZIEL

Entwicklung CO₂e-Emissionen
der EkvW bezogen auf 1990



KLIMASCHUTZBILANZ EKvW

Emissionen Gebäude 2019

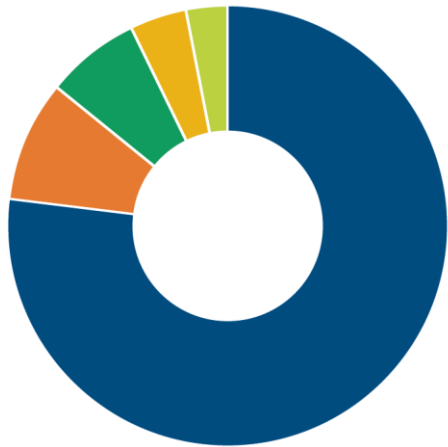


- Kirchen
- Gemeindegäuser
- Kitas
- Pfarrhäuser
- Sonstige

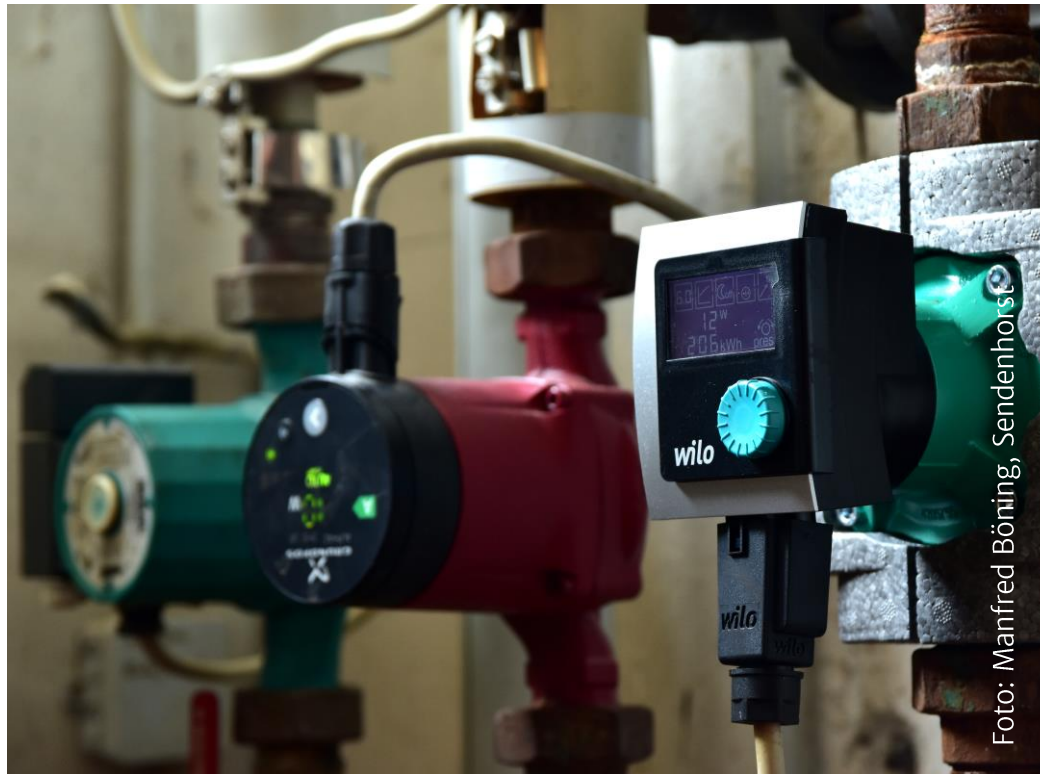


HEIZUNGEN GEBÄUDE

Eingesetzte Brennstofftypen in Gebäuden EKvW 2019

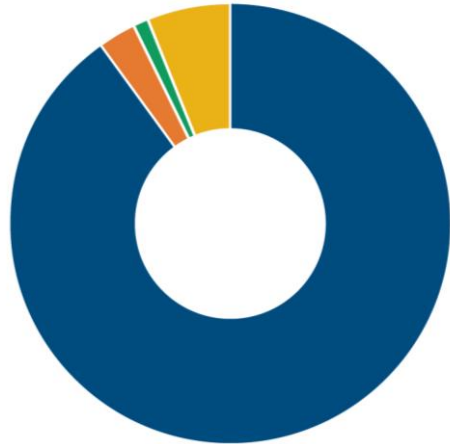


- Erdgas
- Heizöl
- Strom
- Biomasse
- Fernwärme



MOBILITÄT

Verkehrsleistung in km Beschäftigtenverkehr 2019



● MIV ● ÖV ● Fuß ● Fahrrad



Foto: Unsplash



KLIMASCHUTZ EKvW



„Die Landessynode bittet die Kirchenleitung, einen alle Ebenen unserer Kirche umfassenden Prozess anzustoßen, in dem Maßnahmen zur Anpassung unserer Gebäudestruktur auf dem Weg zur Klimaneutralität konsequent umgesetzt werden.“

Synodenbeschluss, Landessynode 2022



BESCHLUSS

1. Gebäude
2. Menschen
3. Finanzen
4. JETZT!



GEBÄUDE

- Eingriffe zur Reduzierung (40%) und nachhaltige Sanierung kirchlicher Gebäude
- Besonderer Entscheidungsdruck liegt bei den Kirchengemeinden



Foto: Ulrich Schulte, Ahlen



BEISPIELKIRCHENGEMEINDE 2022

2 KIRCHEN

3 GEMEINDEHÄUSER /-ZENTREN

2 PFARRHÄUSER

2 KITAS



5000 Mitglieder
9 Gebäude in
Eigennutzung

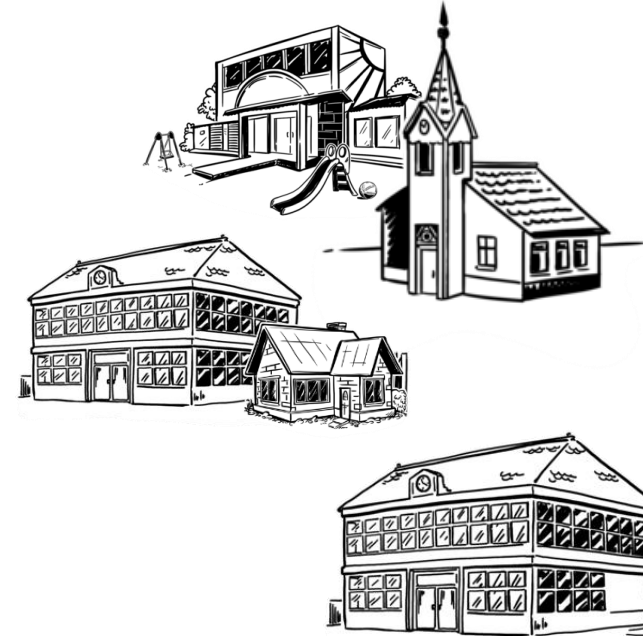


BEISPIELKIRCHENGEMEINDE 2040

40% der selbst genutzten
Immobilien werden reduziert



3600 Mitglieder
5 Gebäude in
Eigennutzung



BEISPIELKIRCHENGEMEINDE 2040

40% der selbst genutzten Immobilien werden reduziert

Die verbliebenen Gebäude werden energetisch optimiert

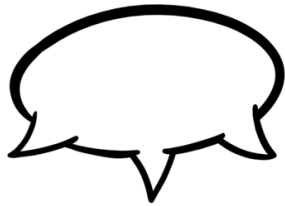
und intensiver genutzt



3600 Mitglieder
5 Gebäude in Eigennutzung



GEMEINSAM VORAN GEHEN



**MITEINANDER
AUSTAUSCHEN UND
VONEINANDER LERNEN**



**ÜBER GRENZEN
HINAUS DENKEN**



**GEMEINSAME
WERTE NEU
DEFINIEREN**



GEMEINSAME STANDARDS SETZEN



**KIRCHLICHES RECHT
ANPASSEN**



**KRITERIEN FÜR DIE
REDUKTION VON GEBÄUDEN
FESTLEGEN**



**STANDARDS FÜR
ENERGETISCHE SANIERUNGEN
DEFINIEREN**



MENSCHEN

- Netzwerk auf Landeskirchen- und Kirchenkreisebene
- Unterstützungsstruktur von 4 VZÄ auf Landeskirkenebene



KLIMASCHUTZMANAGER:INNEN IN DEN KIRCHENKREISEN

5 KSM BEANTRAGT

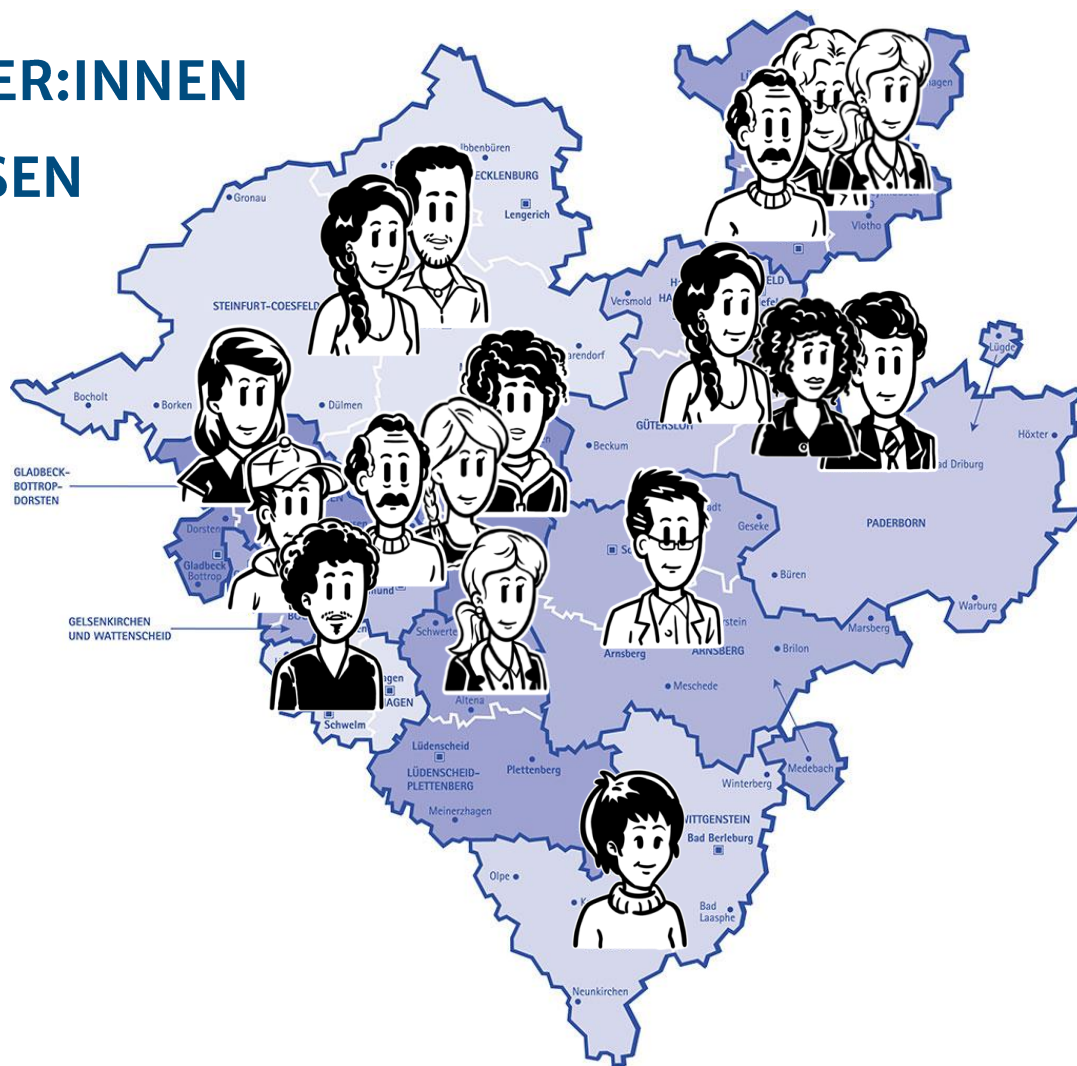
Soest-Arnsberg
Herford
Bochum
Münster, Tecklenburg, St-Co-Bo

6 KSM BESCHLOSSEN

Dortmund
Gladbeck-Bottrop-Dorsten
Hamm
Minden, Lübbecke, Vlotho
Unna

6 KSM IN PLANUNG

Bielefeld, Gütersloh, Halle, Paderborn
Hattingen-Witten
Iserlohn
Siegen-Wittgenstein



FACHLEUTE

KLIMASCHUTZBÜRO EKvW

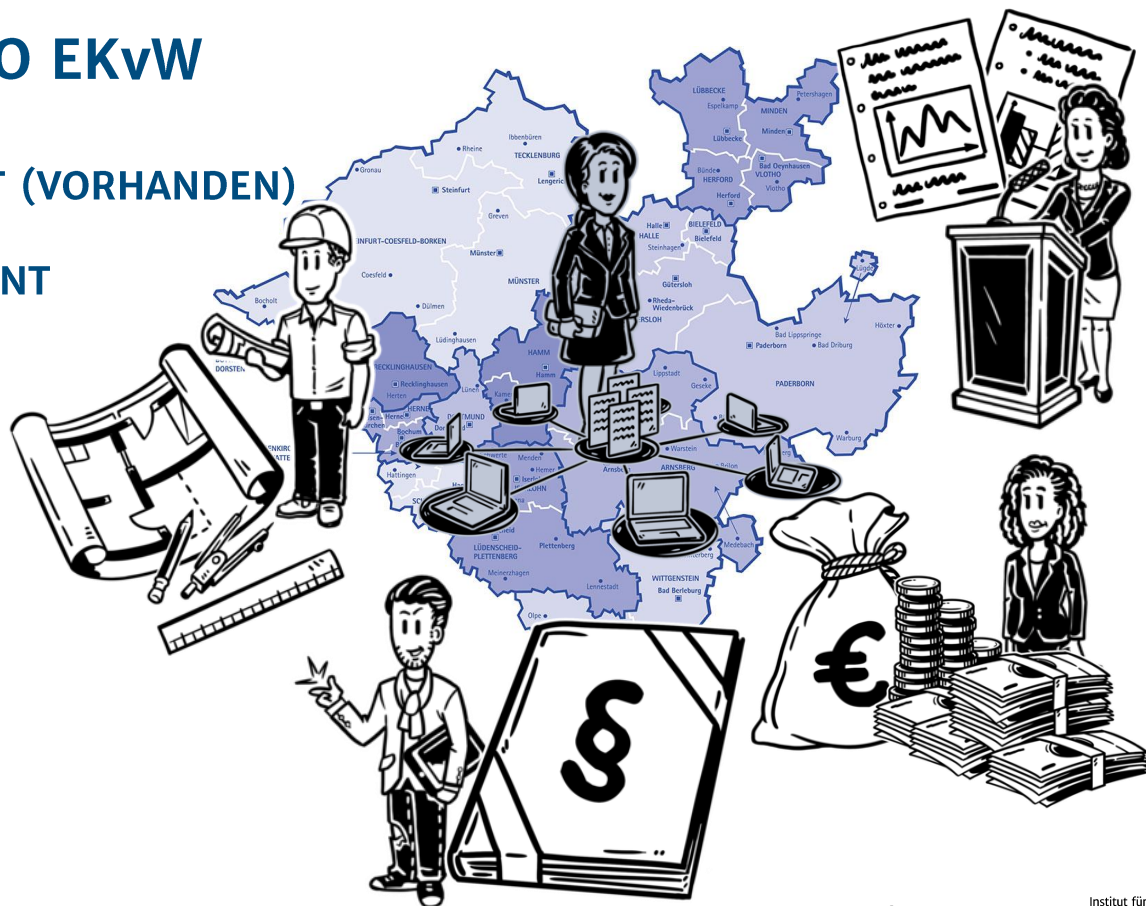
1 VZÄ KLIMAMANAGEMENT (VORHANDEN)

1 VZÄ ENERGIEMANAGEMENT

1 VZÄ RECHT

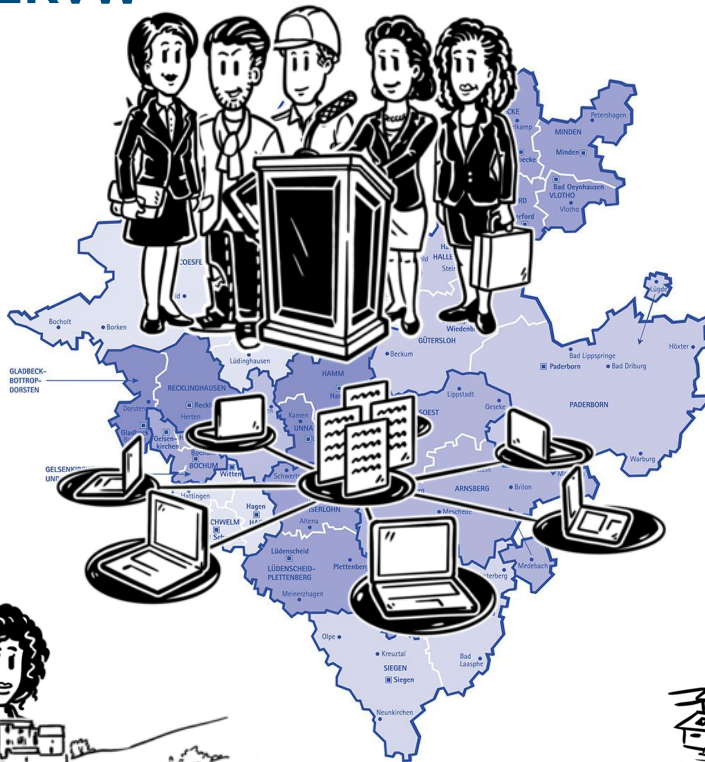
1 VZÄ GEBÄUDE

1 VZÄ FÖRDERUNG



KLIMASCHUTZNETZWERK EKvW

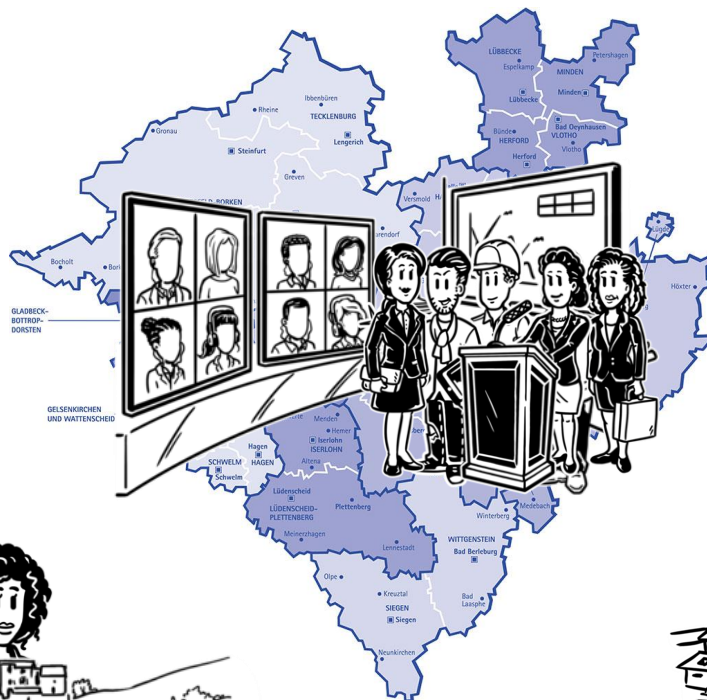
VERNETZEN



KLIMASCHUTZNETZWERK EKvW

VERNETZEN

VONEINANDER LERNEN

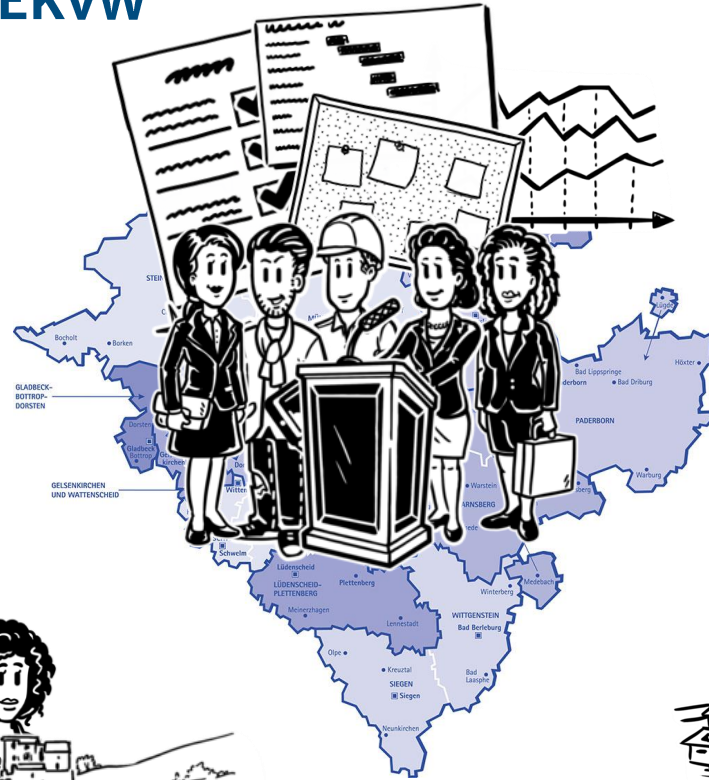


KLIMASCHUTZNETZWERK EKvW

VERNETZEN

VONEINANDER LERNEN

GEMEINSAM BILANZ ZIEHEN



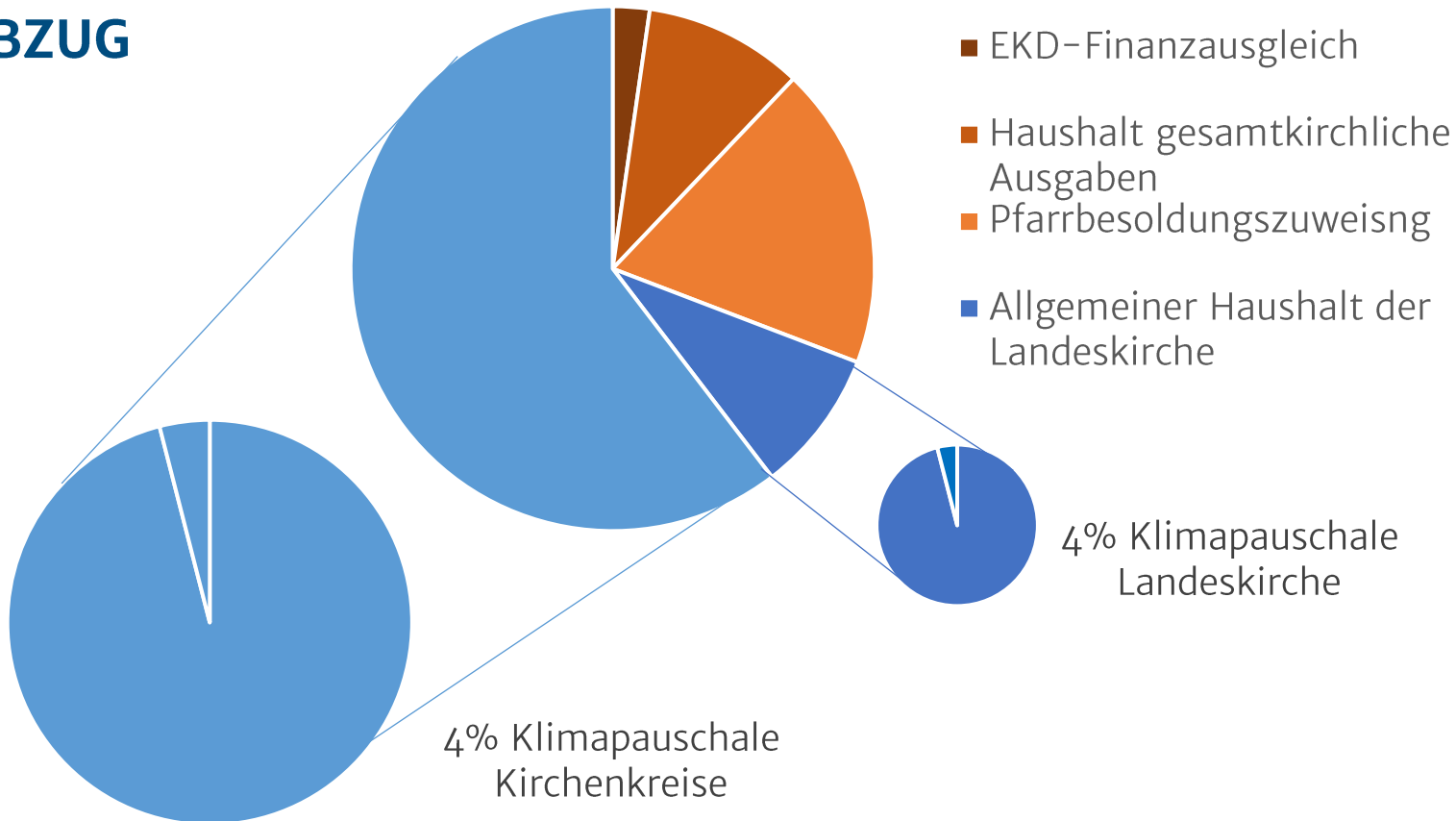
FINANZEN

- zweckgebundene Klimapauschale von 4% der Kirchensteuerzuweisungen der Landeskirche und Kirchenkreise
- Regelung der Rahmenbedingungen im Klimaschutzgesetz



VORWEGABZUG

LANDESKIRCHLICHE KIRCHENSTEUERVERTEILUNG



JETZT!

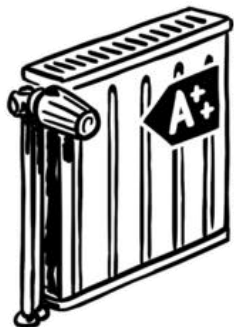
- Die weitere Verschärfung der Klima- und Rohstoffkrise verlangt Sofortmaßnahmen
- Rechtliche Instrumente und Fördermittel zur Reduzierung fossiler Energieverbräuche



Bild: Mut zur Strategie, Soest

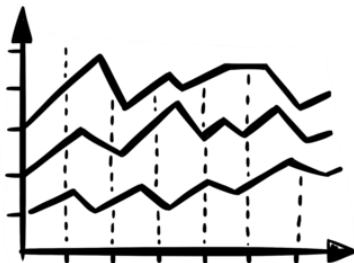


RECHTLICHE INSTRUMENTE



PLANUNGSSTOPP FOSSILE HEIZUNGEN

Generalsanierung, Austausch und
Einbau nicht genehmigungsfähig



DATENERHEBUNG

Flächendeckende
verpflichtende
Energiedatenerfassung



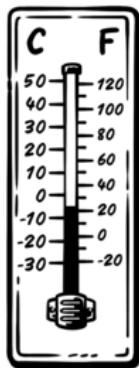
UNTERSTÜTZUNG



ÜBERWACHTE

TEMPERATURABSENKUNG

Finanzierung von
Datenloggern zur
Überwachung des Raumklimas
von Sakralbauten



ENERGIEBERATUNG

Finanzierung von
Klimaschutzfahrplänen für
Gebäudestandorte





VIELEN DANK!

